

## 見積参考資料

# 工事名 R8三耕 地すべり 重末カゲ 溪間工 事(企育)

### ◇経費情報

工種区分	その他土木工事(2)
単価地区	三好3
単価使用年月	令和8年6月
施工地域区分	山間僻地及び離島
前金支出割合	35%を超え 40%以下の場合
契約保証	金銭的保証を必要とする場合
現場環境改善費	計上しない
週休2日確保工事に係る経費補正	週休2日(月単位)

### 注意

「見積参考資料」は入札参加者の迅速で適正な工事費の見積りのための一資料であり、請負契約を拘束するものではない。

事業名	耕地地すべり防止事業 重末カゲ 地区
工事名	R 8 三耕 地すべり 重末カゲ 溪間工事 ( 企育 )

項目名	内容
事業主体名	三好農林事務所 農村整備
事業名	耕地地すべり防止事業
地区名	重末カゲ 地区
工事名	R 8 三耕 地すべり 重末カゲ 溪間工事 ( 企育 )
施工場所	三好市西祖谷山村重末
工事番号	
工事区分	
積算区分	当初積算
地域区分	徳島県
地区区分	三好 3
工期	
積算体系年月	令和 8 年 3 月
単価期適用年月	令和 8 年 6 月 A
歩掛期適用年番号	
電力会社名	



事業名	耕地地すべり防止事業 重末カゲ 地区
工事名	R 8 三耕 地すべり 重末カゲ 溪間工事 ( 企 画 )

項 目 名	内 容
工事名	
工事区分	
積算区分	
積算体系区分	【一般土木工事】R8.5.1～
工種区分	その他土木工事(2)
工種体系区分	
工事工種体系年番号	
契約保証費	
前払金支出割合	35%を超え40%以下
電力区分	低圧・業者持・1年未満
週休2日補正	4週8休以上(月単位)
熱中症対策補正(現場管理費)	0.00%
施工地域区分	山間僻地及び離島
現場環境改善費の計上	しない
3次元出来形管理補正(共通仮設費)	補正なし
3次元出来形管理補正(現場管理費)	補正なし

事業名	耕地地すべり防止事業 重末カゲ 地区
工事名	R 8 三耕 地すべり 重末カゲ 溪間工事 ( 企育 )

項目名	数量	単位	金額	備考
1 工事価格				
2 ・工事原価				
3 純工事費				
4 ・ ・ 直接工事費				
5 ・ ・ ・ 直接工事費 ( 仮設工を除く )	1.000	式		
6 ・ ・ ・ 直接工事費 ( 仮設工 )	1.000	式		
7 ・ ・ 間接工事費				
8 ・ ・ ・ 共通仮設費				
9 ・ ・ ・ ・ 運搬費 ~ 営繕費等				
10 ・ ・ ・ ・ 運搬費	1.000	式		
11 ・ ・ ・ 現場管理費				
12 ・ ・ ・ ・ 現場管理費 ( 率計上 )				
13 ・ 一般管理費等				



事業名	耕地地すべり防止事業 重末カゲ 地区
工事名	R 8 三耕 地すべり 重末カゲ 溪間工事（企育）

工 種 名 称	数 量	単 位	金 額	備 考
直接工事費（仮設工を除く）内訳				
直接工事費（仮設工を除く）	1.000	式		
・土工	1.000	式		
・ ・ 掘削工	1.000	式		
・ 構造物撤去工	1.000	式		
・ ・ 構造物取壊し工	1.000	式		
・ 堰堤工	1.000	式		
・ ・ 1-2号堰堤工	1.000	式		
・ ・ 2-3号側壁護岸工	1.000	式		
・ ・ 2号取付護岸工	1.000	式		





事業名	耕地地すべり防止事業 重末カゲ 地区
工事名	R 8 三耕 地すべり 重末カゲ 溪間工事 ( 企 画 )

名 称 ( 規 格 )	数 量	単 位	単 価	金 額	備 考
直接工事費 ( 仮設工を除く )					
・土工	1.000	式			
・ ・ 掘削工	1.000	式			
掘削 土砂	88	m3			単 A B 単 1 号
埋戻し 流用土	96.000	m3			単 A B 単 2 号
間詰め石	75.000	m3			単 A B 単 3 号
基面整正	33.000	m <sup>2</sup>			単 A B 単 4 号
合 計					
・ 構造物撤去工	1.000	式			
・ ・ 構造物取壊し工	1.000	式			
構造物撤去工 無筋コンクリート殻、取壊・運搬・処分	23.000	m3			単 A B 単 5 号
合 計					
・ 堰堤工	1.000	式			
・ ・ 1-2号堰堤工	1.000	式			
コンクリート 18kN/mm2	64.700	m3			単 A B 単 6 号
型枠	74	m <sup>2</sup>			単 A B 単 7 号

事業名	耕地地すべり防止事業 重末カゲ 地区
工事名	R 8 三耕 地すべり 重末カゲ 溪間工事 ( 企育 )

名 称 ( 規 格 )	数 量	単 位	単 価	金 額	備 考
足場工	35.000	m			単 A B 単 8号
合 計					
・ ・ 2-3号側壁護岸工	1.000	式			
コンクリート 18kN/mm2	14.300	m3			単 A B 単 9号
型枠	34	m <sup>2</sup>			単 A B 単 10号
足場工	4.300	m			単 A B 単 11号
目地工	5.400	m <sup>2</sup>			単 A B 単 12号
水抜きパイプ VP-65	2.300	m			単 A B 単 13号
合 計					
・ ・ 2号取付護岸工	1.000	式			
コンクリート 18kN/mm2	62.300	m3			単 A B 単 14号
型枠	91	m <sup>2</sup>			単 A B 単 15号
足場工	12.000	m			単 A B 単 16号
目地工	9.600	m <sup>2</sup>			単 A B 単 17号
水抜きパイプ VP-65	9.600	m			単 A B 単 18号
合 計					

事業名	耕地地すべり防止事業 重末カゲ 地区
工事名	R 8 三耕 地すべり 重末カゲ 溪間工事 ( 企育 )

名 称 ( 規 格 )	数 量	単 位	単 価	金 額	備 考
直接工事費 ( 仮設工 )					
・ 仮設工	1.000	式			
・ ・ 仮設鉄筋挿入工	1.000	式			
鉄筋挿入工 材料	15.000	本			単 A B 単 19号
鉄筋挿入工 65	57.000	m			単 A B 単 20号
グラウト材	0.300	m <sup>3</sup>			単 A B 単 21号
足場工	54.000	空m <sup>3</sup>			単 A B 単 22号
削孔機械上下移動	3.000	回			単 A B 単 23号
合 計					
・ ・ 仮設法面工	1.000	式			
法面整形 砕質土	29	m <sup>2</sup>			単 A B 単 24号
コンクリート吹付 コンクリート吹付工, 厚10cm	29.000	m <sup>2</sup>			単 A B 単 25号
合 計					
・ ・ 仮設備工	1.000	式			
ケーブルクレーン架設・撤去	1.000	式			単 A B 単 26号
ケーブルクレーン運搬	1.000	式			単 A B 単 27号





事業名	耕地地すべり防止事業 重末カゲ 地区
工事名	R 8 三耕 地すべり 重末カゲ 溪間工事(企育)

コード	名称(規格)	数量	単位	単価	金額	備考
	*** B単 - 1号 ***					
	掘削 土砂		m3		1.000 m3	当たり算出
	SP 掘削 土砂,片切掘削,-,-,-,-,-,-	1.000	m3			S単 19号
	合計					
	単価					
	*** B単 - 2号 ***					
	埋戻し 流用土		m3		1.000 m3	当たり算出
	SP 積込(ルーズ) 土砂,土量50,000m3未満	1.110	m3			S単 20号
	人力土工(盛土・埋戻) 砂・砂質土,埋戻,まき出し,振動コバケ( )	1.000	m3			S単 1号
	合計					
	単価					
	*** B単 - 3号 ***					
	間詰め石		m3		1.000 m3	当たり算出
	SP 積込(ルーズ) 破碎岩,土量50,000m3未満	1.000	m3			S単 21号
	合計					
	単価					

事業名	耕地地すべり防止事業 重末カゲ 地区
工事名	R 8 三耕 地すべり 重末カゲ 溪間工事(企育)

コード	名称(規格)	数量	単位	単価	金額	備考
	*** B単 - 4号 ***					
	基面整正		m <sup>2</sup>		1.000 m <sup>2</sup>	当たり算出
	SP 基面整正 基面整正	1.000	m <sup>2</sup>			S単 22号
	合計					
	単価					
	*** B単 - 5号 ***					
	構造物撤去工 無筋コンクリート殻、取壊・運搬・処分		m <sup>3</sup>		1.000 m <sup>3</sup>	当たり算出
	【構造物取壊し】 無筋、なし、機械、昼間施工、しない	1.000	m <sup>3</sup>			S単 15号
	SP 殻運搬 コンクリート(無筋)構造物とりこわし、機械積込、無し、34.3km以下	1.000	m <sup>3</sup>			S単 24号
	処分費(コンクリート殻無筋)	1.000	m <sup>3</sup>			S単 13号
	合計					
	単価					
	*** B単 - 6号 ***					
	コンクリート 18kN/mm <sup>2</sup>		m <sup>3</sup>		64.700 m <sup>3</sup>	当たり算出
	SP コンクリート 無筋・鉄筋構造物、ハック杓(クレーン機能付)打設、計上する、-、一般養生、-、-、-、なし、	64.000	m <sup>3</sup>			S単 38号

事業名	耕地地すべり防止事業 重末カゲ 地区
工事名	R 8 三耕 地すべり 重末カゲ 溪間工事(企育)

コード	名称(規格)	数量	単位	単価	金額	備考
	18-8-40(高炉B) W/C60%					
	生コンクリート(高炉B) ,18N/mm <sup>2</sup> 8cm 40mm (W/C=60%以下),	0.700	m <sup>3</sup>			S単 3号
	合計					
	単価					
	*** B単 - 7号 ***					
	型枠		m <sup>2</sup>		1.000 m <sup>2</sup>	当たり算出
	SP 型枠 一般型枠,鉄筋・無筋構造物	1.000	m <sup>2</sup>			S単 25号
	合計					
	単価					
	*** B単 - 8号 ***					
	足場工		m		1.000 m	当たり算出
	キャットウォーク	1.000	m			S単 36号
	合計					
	単価					
	*** B単 - 9号 ***					

事業名	耕地地すべり防止事業 重末カゲ 地区
工事名	R 8 三耕 地すべり 重末カゲ 溪間工事 ( 企 画 )

コード	名 称 ( 規 格 )	数 量	単 位	単 価	金 額	備 考
	コンクリート 18kN/mm <sup>2</sup>		m <sup>3</sup>		14.300 m <sup>3</sup>	当たり算出
	SP コンクリート 無筋・鉄筋構造物,パ ック材(クレーン機能付)打設,計上する,-,-,一般養生,-,-,-,なし, 18-8-40(高炉B) W/C60%	14.000	m <sup>3</sup>			S 単 38号
	生コンクリート(高炉 B) ,18N/mm <sup>2</sup> 8cm 40mm (W/C=60%以下),	0.300	m <sup>3</sup>			S 単 3号
	合 計					
	単 価					
	*** B 単 - 10号 ***					
	型枠		m <sup>2</sup>		1.000 m <sup>2</sup>	当たり算出
	SP 型枠 一般型枠,鉄筋・無筋構造物	1.000	m <sup>2</sup>			S 単 25号
	合 計					
	単 価					
	*** B 単 - 11号 ***					
	足場工		m		1.000 m	当たり算出
	キャットウォーク	1.000	m			S 単 36号
	合 計					
	単 価					

事業名	耕地地すべり防止事業 重末カゲ 地区
工事名	R 8 三耕 地すべり 重末カゲ 溪間工事(企育)

コード	名称(規格)	数量	単位	単価	金額	備考
	*** B単 - 12号 ***					
	目地工		m <sup>2</sup>		1.000 m <sup>2</sup>	当たり算出
	SP 目地板 30m2未満,計上する,目地板(瀝青繊維質板) t=10mm	1.000	m <sup>2</sup>			S単 26号
	合計					
	単価					
	*** B単 - 13号 ***					
	水抜きパイプ VP-65		m		1.000 m	当たり算出
	硬質ポリ塩化ビニル管 一般管VP 径65 長4.0m,,	0.250	本			S単 4号
	合計					
	単価					
	*** B単 - 14号 ***					
	コンクリート 18kN/mm2		m3		62.300 m3	当たり算出
	SP コンクリート 無筋・鉄筋構造物,バツク杓(クレーン機能付)打設,計上する,-,-,一般養生,-,-,-,なし, 18-8-40(高炉B) W/C60%	61.000	m3			S単 38号
	生コンクリート(高炉B) ,18N/mm2 8cm 40mm (W/C=60%以下),	1.300	m3			S単 3号

事業名	耕地地すべり防止事業 重末カゲ 地区
工事名	R 8 三耕 地すべり 重末カゲ 溪間工事(企育)

コード	名称(規格)	数量	単位	単価	金額	備考
	合計					
	単価					
	*** B単 - 15号 ***					
	型枠		m <sup>2</sup>		1.000 m <sup>2</sup>	当たり算出
	SP 型枠 一般型枠,鉄筋・無筋構造物	1.000	m <sup>2</sup>			S単 25号
	合計					
	単価					
	*** B単 - 16号 ***					
	足場工		m		1.000 m	当たり算出
	キャットウォーク	1.000	m			S単 36号
	合計					
	単価					
	*** B単 - 17号 ***					
	目地工		m <sup>2</sup>		1.000 m <sup>2</sup>	当たり算出
	SP 目地板 30m2未満,計上する,目地板(瀝青繊維質板) t=10mm	1.000	m <sup>2</sup>			S単 26号

事業名	耕地地すべり防止事業 重末カゲ 地区
工事名	R 8 三耕 地すべり 重末カゲ 溪間工事(企育)

コード	名称(規格)	数量	単位	単価	金額	備考
	合計					
	単価					
	*** B単 - 18号 ***					
	水抜きパイプ VP-65		m		1.000 m	当たり算出
	硬質ポリ塩化ビニル管 一般管VP 径65 長4.0m,,	0.250	本			S単 4号
	合計					
	単価					
	*** B単 - 19号 ***					
	鉄筋挿入工 材料		本		15.000 本	当たり算出
	ネジ節異形棒鋼 SD345 D19 L=4.0m/本、 2.25kg/m,,	0.135	ton			S単 5号
	球面ワッシャー 70mm,,	15.000	個			S単 6号
	ナット(コマ型) D19用,,	15.000	個			S単 7号
	支圧板(角座金) 9t x 150 x 150,,	15.000	枚			S単 8号
	スペーサー 65,,	30.000	個			S単 9号
	合計					
	単価					

事業名	耕地地すべり防止事業 重末カゲ 地区
工事名	R 8 三耕 地すべり 重末カゲ 溪間工事(企育)

コード	名称(規格)	数量	単位	単価	金額	備考
	*** B単 - 20号 ***					
	鉄筋挿入工 65		m		1.000 m	当たり算出
	【鉄筋挿入工(ロックボルト工)】農業土木 現場条件 ,100m未満,-,-	1.000	m			S単 39号
	合計					
	単価					
	*** B単 - 21号 ***					
	グラウト材		m3		1.000 m3	当たり算出
	普通ポルトランドセメント 25kg詰袋(kg算出),,	1,210.000	kg			S単 10号
	混和剤 ,,	12.100	L			S単 11号
	合計					
	単価					
	*** B単 - 22号 ***					
	足場工		空m3		1.000 空m3	当たり算出
	SP 足場(地表) 平地,なし	1.000	空m3			S単 27号
	合計					

事業名	耕地地すべり防止事業 重末カゲ 地区
工事名	R 8 三耕 地すべり 重末カゲ 溪間工事 ( 企 画 )

コード	名 称 ( 規 格 )	数 量	単 位	単 価	金 額	備 考
	単 価					
	*** B単 - 23号 ***					
	削孔機械上下移動		回		1.000 回	当たり算出
	削孔機械上下移動	1.000	回			S単 12号
	合 計					
	単 価					
	*** B単 - 24号 ***					
	法面整形 埴質土		m <sup>2</sup>		1.000 m <sup>2</sup>	当たり算出
	SP 法面整形 切土部, -, 無し, 埴質土, 砂及び砂質土, 粘性土, なし	1.000	m <sup>2</sup>			S単 23号
	合 計					
	単 価					
	*** B単 - 25号 ***					
	コンクリート吹付 コンクリート吹付工, 厚10cm		m <sup>2</sup>		1.000 m <sup>2</sup>	当たり算出
	【法面工 ( 埴外・コンクリート吹付工 )】 コンクリート吹付工, 厚10cm, 100m <sup>2</sup> 未満, -, 吹付工	1.000	m <sup>2</sup>			S単 14号
	合 計					

事業名	耕地地すべり防止事業 重末カゲ 地区
工事名	R 8 三耕 地すべり 重末カゲ 溪間工事 ( 企育 )

コード	名称(規格)	数量	単位	単価	金額	備考
	単 価					
	*** B単 - 26号 ***					
	ケーブルクレーン架設・撤去		式		1.000	式 当たり算出
	ケーブルクレーン架設・撤去 架設・撤去,2t以上3t未満,288m,111日,32mm,16mm,試運転あり,元柱使用する,先柱を使用しない(立木使用)	1.000	基			S単 30号
	ウインチベース架設・撤去 架設・撤去,3ヵ月~6ヵ月	1.000	基			S単 28号
	アンカー架設・撤去 機械施工,2t以上3t未満,丸太埋込み	1.000	基			S単 29号
	合 計					
	単 価					
	*** B単 - 27号 ***					
	ケーブルクレーン運搬		式		1.000	式 当たり算出
	ケーブルクレーン資材運搬 2t以上3t未満,コンクリート,コンクリート,コンクリート 溪間工,160m,2 段クレーンなし	138.000	m3			S単 31号
	ケーブルクレーン資材運搬 2t以上3t未満,重量の大きい資材,木製型枠,木製型枠,160m,2段クレーンな し	201.000	m <sup>2</sup>			S単 32号
	ケーブルクレーン資材運搬 2t以上3t未満,重量の大きい資材,コンクリート殻,コンクリート 溪間工,16	23.000	m3			S単 33号

事業名	耕地地すべり防止事業 重末カゲ 地区				
工事名	R 8 三耕 地すべり 重末カゲ 溪間工事(企育)				

コード	名称(規格)	数量	単位	単価	金額	備考
	0m,2段クレーンなし					
	ケーブルクレーン資材運搬 2t以上3t未満,重量の大きい資材,鋼材等,鋼材,160m,2段クレーンなし	6.900	ton			S単 34号
	ケーブルクレーン資材運搬 2t以上3t未満,重量の小さい資材,鋼材等,鋼材,160m,2段クレーンなし	0.020	ton			S単 35号
	合計					
	単価					
	*** B単 - 28号 ***					
	高密度ポリエチレン管設置		m		1.000 m	当たり算出
	高密度ポリエチレン管機械布設 高密度ポリエチレン管,800mm,なし	1.000	m			S単 16号
	合計					
	単価					
	*** B単 - 29号 ***					
	大型土のう制作・設置・撤去		袋		1.000 袋	当たり算出
	大型土のう 製作・設置,バック杓,現地土,0m3,耐候性大型土のう袋(1年対応),なし,なし	1.000	袋			S単 17号
	大型土のう 撤去,バック杓,0m3,なし	1.000	袋			S単 18号
	合計					
	単価					



事業名	耕地地すべり防止事業 重末カゲ 地区
工事名	R 8 三耕 地すべり 重末カゲ 溪間工事 ( 企 画 )

コード	名 称	数 量	単 位	単 価	金 額	備 考
	*** S単 - 1号 ***					
	人力土工(盛土・埋戻)		m3		10.000 m3	当たり算出
	人力土工(盛土・埋戻) 砂・砂質土,埋戻,まき出し,振動ｺﾝﾊﾟｸﾀ( )			基本給時間:8.0 深夜時間:0.0	超勤時間:0.0 週休:月単位	
	1)土質区分 2)作業区分	砂・砂質土 埋戻		時間的制約:なし 夜間制約作業時間:0.0	制約作業時間:0.0	
	3)施工区分 4)締固め区分	まき出し 振動ｺﾝﾊﾟｸﾀ( )				
	特殊作業員					
		0.200	人			
	普通作業員					
		0.680	人			
	諸雑費 10%					
		0.100				
	合 計					算出数量 10.000 m3
	単 価		m3			
	*** S単 - 2号 ***					
	人力土工(盛土・埋戻)		m3		10.000 m3	当たり算出
	人力土工(盛土・埋戻) 砂・砂質土,盛土,まき出し,振動ｺﾝﾊﾟｸﾀ( )			基本給時間:8.0 深夜時間:0.0	超勤時間:0.0 週休:月単位	
	1)土質区分 2)作業区分	砂・砂質土 盛土		時間的制約:なし 夜間制約作業時間:0.0	制約作業時間:0.0	
	3)施工区分 4)締固め区分	まき出し 振動ｺﾝﾊﾟｸﾀ( )				
	特殊作業員					
		0.200	人			
	普通作業員					
		0.680	人			

事業名	耕地地すべり防止事業 重末カゲ 地区				
工事名	R 8 三耕 地すべり 重末カゲ 溪間工事 ( 企 画 )				

コード	名 称	数 量	単 位	単 価	金 額	備 考
	諸雑費 10%	0.100				
	合 計					算出数量 10.000 m3
	単 価		m3			
	*** S単 - 3号 ***					
	生コンクリート(高炉B)		m3		1.000 各単位	当たり算出
	生コンクリート(高炉B) ,18N/mm2 8cm 40mm (W/C=60%以下),			基本給時間:8.0 深夜時間:0.0	超勤時間:0.0 週休:月単位	
	1)資材区分 2)地域資材単価コード(P)			時間的制約:なし 夜間制約作業時間:0.0	制約作業時間:0.0	
	3)地区資材単価コード(J) 4)施設機械資材単価コード(K)					
	生コンクリート(高炉B) 18N/mm2 8cm 40mm (W/C=60%以下)	1.000	m3			
	合 計					算出数量 1.000 各単位
	単 価					
	*** S単 - 4号 ***					
	硬質ポリ塩化ビニル管		本		1.000 各単位	当たり算出
	硬質ポリ塩化ビニル管 一般管VP 径65 長4.0m,,			基本給時間:8.0 深夜時間:0.0	超勤時間:0.0 週休:月単位	
	1)資材区分 2)地域資材単価コード(P)			時間的制約:なし 夜間制約作業時間:0.0	制約作業時間:0.0	
	3)地区資材単価コード(J) 4)施設機械資材単価コード(K)					

事業名	耕地地すべり防止事業 重末カゲ 地区
工事名	R 8 三耕 地すべり 重末カゲ 溪間工事 ( 企育 )

コード	名称	数量	単位	単 価	金 額	備 考
	硬質ポリ塩化ビニル管 一般管VP 径65 長4.0m	1.000	本			
	合 計					算出数量 1.000 各単位
	単 価					
	*** S単 - 5号 ***					
	ネジ節異形棒鋼		ton		1.000 各単位	当たり算出
	ネジ節異形棒鋼 SD345 D19 L=4.0m/本、 2.25kg/m,,			基本給時間:8.0 深夜時間:0.0	超勤時間:0.0 週休:月単位	
	1)資材区分 2)地域資材単価コード ( P )			時間的制約:なし 夜間制約作業時間:0.0	制約作業時間:0.0	
	3)地区資材単価コード ( J ) 4)施設機械資材単価コード ( K )					
	ネジ節異形棒鋼 SD345 D19 L=4.0m/本、 2.25kg/m	1.000	ton			
	合 計					算出数量 1.000 各単位
	単 価					
	*** S単 - 6号 ***					
	球面ワッシャー		個		1.000 各単位	当たり算出
	球面ワッシャー 70mm,,			基本給時間:8.0 深夜時間:0.0	超勤時間:0.0 週休:月単位	
	1)資材区分 2)地域資材単価コード ( P )			時間的制約:なし 夜間制約作業時間:0.0	制約作業時間:0.0	
	3)地区資材単価コード ( J ) 4)施設機械資材単価コード ( K )					

事業名	耕地地すべり防止事業 重末カゲ 地区
工事名	R 8 三耕 地すべり 重末カゲ 溪間工事 ( 企 画 )

コード	名 称	数 量	単 位	単 価	金 額	備 考
	球面ワッシャー 70mm	1.000	個			
	合 計					算出数量 1.000 各単位
	単 価					
	*** S単 - 7号 ***					
	ナット(コマ型)		個		1.000 各単位	当たり算出
	ナット(コマ型) D19用,,			基本給時間:8.0 深夜時間:0.0	超勤時間:0.0 週休:月単位	
	1)資材区分 2)地域資材単価コード( P )			時間的制約:なし 夜間制約作業時間:0.0	制約作業時間:0.0	
	3)地区資材単価コード( J ) 4)施設機械資材単価コード( K )					
	ナット(コマ型) D19用	1.000	個			
	合 計					算出数量 1.000 各単位
	単 価					
	*** S単 - 8号 ***					
	支圧板(角座金)		枚		1.000 各単位	当たり算出
	支圧板(角座金) 9t x 150 x 150,,			基本給時間:8.0 深夜時間:0.0	超勤時間:0.0 週休:月単位	
	1)資材区分 2)地域資材単価コード( P )			時間的制約:なし 夜間制約作業時間:0.0	制約作業時間:0.0	
	3)地区資材単価コード( J ) 4)施設機械資材単価コード( K )					

事業名	耕地地すべり防止事業 重末カゲ 地区
工事名	R 8 三耕 地すべり 重末カゲ 溪間工事 ( 企育 )

コード	名称	数量	単位	単 価	金 額	備 考
	支圧板 ( 角座金 ) 9t x 150 x 150	1.000	枚			
	合 計					算出数量 1.000 各単位
	単 価					
	*** S 単 - 9号 ***					
	スペーサー		個		1.000 各単位	当たり算出
	スペーサー 65,,			基本給時間:8.0 深夜時間:0.0	超勤時間:0.0 週休:月単位	
	1) 資材区分 2) 地域資材単価コード ( P )			時間的制約:なし 夜間制約作業時間:0.0	制約作業時間:0.0	
	3) 地区資材単価コード ( J ) 4) 施設機械資材単価コード ( K )					
	スペーサー 65	1.000	個			
	合 計					算出数量 1.000 各単位
	単 価					
	*** S 単 - 10号 ***					
	普通ポルランドセメント		kg		1.000 各単位	当たり算出
	普通ポルランドセメント 25kg詰袋 ( kg算出 ) ,,			基本給時間:8.0 深夜時間:0.0	超勤時間:0.0 週休:月単位	
	1) 資材区分 2) 地域資材単価コード ( P )			時間的制約:なし 夜間制約作業時間:0.0	制約作業時間:0.0	
	3) 地区資材単価コード ( J ) 4) 施設機械資材単価コード ( K )					

事業名	耕地地すべり防止事業 重末カゲ 地区
工事名	R 8 三耕 地すべり 重末カゲ 溪間工事 ( 企育 )

コード	名称	数量	単位	単価	金額	備考
	普通ポルランドセメント 25kg詰袋(kg算出)	1.000	kg			
	合計					算出数量 1.000 各単位
	単価					
	*** S単 - 11号 ***					
	混和剤		L		1.000 各単位	当たり算出
	混和剤			基本給時間:8.0 深夜時間:0.0	超勤時間:0.0 週休:月単位	
	1)資材区分 2)地域資材単価コード(P) 3)地区資材単価コード(J) 4)施設機械資材単価コード(K)			時間的制約:なし 夜間制約作業時間:0.0	制約作業時間:0.0	
	混和剤	1.000	L			
	合計					算出数量 1.000 各単位
	単価					
	*** S単 - 12号 ***					
	削孔機械上下移動		回		1.000 各単位	当たり算出
	削孔機械上下移動			基本給時間:8.0 深夜時間:0.0	超勤時間:0.0 週休:月単位	
	1)市場単価コード 2)規格 3)単価の入力			時間的制約:なし 夜間制約作業時間:0.0	制約作業時間:0.0	

事業名	耕地地すべり防止事業 重末カゲ 地区
工事名	R 8 三耕 地すべり 重末カゲ 溪間工事 ( 企 画 )

コード	名 称	数 量	単 位	単 価	金 額	備 考
	削孔機械上下移動	1.000	回			
	合 計					算出数量 1.000 各単位
	単 価					
	*** S単 - 13号 ***					
	処分費 ( コンクリト殻無筋 )		m3		1.000 各単位	当たり算出
	処分費 ( コンクリト殻無筋 )			基本給時間:8.0 深夜時間:0.0	超勤時間:0.0 週休:月単位	
	1)地域資材単価コード			時間的制約:なし	制約作業時間:0.0	
	2)資材規格			夜間制約作業時間:0.0		
	3)単価の入力					
	処分費 ( コンクリト殻無筋 )	1.000	m3			
	合 計					算出数量 1.000 各単位
	単 価					
	*** S単 - 14号 ***					
	【法面工 ( 珉列・コンクリト吹付工 )】		m <sup>2</sup>		1.000 m <sup>2</sup>	当たり算出
	【法面工 ( 珉列・コンクリト吹付工 )】 コンクリト吹付工,厚10cm,100m <sup>2</sup> 未満, -, 吹付工			基本給時間:8.0 深夜時間:0.0	超勤時間:0.0 週休:月単位	
	1)作業区分	コンクリト吹付工		時間的制約:なし	制約作業時間:0.0	
	2)規格・仕様	厚10cm		夜間制約作業時間:0.0		
	3)施工規模	100m <sup>2</sup> 未満				
	4)時間的制約	-				

事業名	耕地地すべり防止事業 重末カゲ 地区
工事名	R 8 三耕 地すべり 重末カゲ 溪間工事 ( 企 画 )

コード	名 称	数 量	単 位	単 価	金 額	備 考
	5)吹付区分	吹付工				
	コンクリート吹付 厚10cm	1.500	m <sup>2</sup>			
	合 計					算出数量 1.000 m <sup>2</sup>
	単 価		m <sup>2</sup>			
	*** S単 - 15号 ***					
	【構造物取壊し】		m3		1.000 m3	当たり算出
	【構造物取壊し】 無筋,なし,機械,昼間施工,しない			基本給時間:8.0 深夜時間:0.0	超勤時間:0.0 週休:月単位	
	1)作業区分	無筋		時間の制約:なし	制約作業時間:0.0	
	2)時間の制約	なし		夜間制約作業時間:0.0		
	3)施工区分	機械				
	4)施工区分	昼間施工				
	5)低騒音・低振動対策	しない				
	構造物とりこわし工無筋構造物 制約無 機械 機労 昼間	1.000	m3			
	合 計					算出数量 1.000 m3
	単 価		m3			
	*** S単 - 16号 ***					
	高密度ホ <sup>ホ</sup> リシ管機械布設		m		100.000 m	当たり算出
	高密度ホ <sup>ホ</sup> リシ管機械布設 高密度ホ <sup>ホ</sup> リシ管,800mm,なし			基本給時間:8.0 深夜時間:0.0	超勤時間:0.0 週休:月単位	

事業名	耕地地すべり防止事業 重末カゲ 地区
工事名	R 8 三耕 地すべり 重末カゲ 溪間工事 ( 企 画 )

コード	名 称	数 量	単 位	単 価	金 額	備 考
	1)管の単価(円/m) 2)管種区分	高密度ポリエチレン管		時間的制約:なし 夜間制約作業時間:0.0	制約作業時間:0.0	
	3)管径区分(mm) 4)長期割引単価区分(賃料機械)	800mm なし				
	高密度ポリエチレン管	100.000	m			
	土木一般世話役	1.140	人			
	特殊作業員	2.850	人			
	普通作業員	4.160	人			
	バックホウ[加圧型・クレーン・超低・排対型(～2011)]	2.900	日			<賃料>
	軽油 バックホウ給油	61.000	L			
	運転手(特殊)	2.180	人			
	合 計					算出数量 100.000 m
	単 価		m			
	*** S単 - 17号 ***					
	大型土のう工		袋		1.000 日	当たり算出
	大型土のう工 製作・設置,バックホウ,現地土,0m3,耐候性大型土のう袋(1年対応), なし,なし			基本給時間:8.0 深夜時間:0.0 時間的制約:なし 夜間制約作業時間:0.0	超勤時間:0.0 週休:月単位 制約作業時間:0.0	
	1)施工区分 2)施工機械区分	製作・設置 バックホウ				
	3)採取土区分 4)購入土材単価(m3当たり)	現地土				

事業名	耕地地すべり防止事業 重末カゲ 地区
工事名	R 8 三耕 地すべり 重末カゲ 溪間工事 ( 企 画 )

コード	名 称	数 量	単 位	単 価	金 額	備 考
	5)購入土材数量(m3 / 袋)	0.000m3				
	6)大型土のう袋区分	耐候性大型土のう袋 ( 1年対応 )				
	7)単価 0 円区分 (大型土のう袋)	なし				
	8)長期割引単価区分 (賃料機械)	なし				
	土木一般世話役		1.000	人		
	特殊作業員		1.000	人		
	普通作業員		1.000	人		
	諸雑費		0.010			
	耐候性大型土のう袋 耐候性大型土のう袋 ( 1年対応 )	34.000	枚			
	バックホ [加-ラ型・後方超小旋回・クレーン・超低・排 ( ~ 2014 ) ]	1.280	日			<賃料>
	軽油 バックホ給油	63.000	L			
	運転手 ( 特殊 )	1.000	人			
	合 計					算出数量 34.000 袋
	単 価			袋		
	*** S単 - 18号 ***					
	大型土のう工			袋	1.000 日	当たり算出
	大型土のう工 撤去,バックホ,0m3,なし				基本給時間:8.0 深夜時間:0.0	超勤時間:0.0 週休:月単位
	1)施工区分 2)施工機械区分	撤去 バックホ			時間的制約:なし 夜間制約作業時間:0.0	制約作業時間:0.0
	4)購入土材単価 (m3当たり)					
	5)購入土材数量 (m3 / 袋)	0.000m3				

事業名	耕地地すべり防止事業 重末カゲ 地区				
工事名	R 8 三耕 地すべり 重末カゲ 溪間工事 ( 企育 )				

コード	名称	数量	単位	単価	金額	備考
	8)長期割引単価区分(賃料機械)	なし				
	土木一般世話役	1.000	人			
	特殊作業員	1.000	人			
	諸雑費	0.004				
	バックホ[ク-ラ型・ク-ン・ ~ 超低・排対型( ~ 2014)]	1.210	日			<賃料>
	軽油 バックホ給油	101.000	L			
	運転手 ( 特殊 )	1.000	人			
	合計					算出数量 115.000 袋
	単 価		袋			
	*** S単 - 19号 ***					
	SP 掘削		m3		1.000 m3	当たり算出
	SP 掘削 土砂,片切掘削,-,-,-,-,-,-			基本給時間:8.0 深夜時間:0.0 時間的制約:なし 夜間制約作業時間:0.0	超勤時間:0.0 週休:月単位 制約作業時間:0.0	
	1)土質	土砂				
	2)施工方法	片切掘削				
	3)押土の有無	-				
	4)障害の有無	-				
	5)施工数量	-				
	6)火薬使用	-				
	7)破砕片除去の有無	-				
	8)集積押土の有無	-				

事業名	耕地地すべり防止事業 重末カゲ 地区
工事名	R 8 三耕 地すべり 重末カゲ 溪間工事(企育)

コード	名称	数量	単位	単価	金額	備考
	単 価		m3			
	*** S単 - 20号 ***					
	SP 積込(ルーズ)		m3		1.000 m3	当たり算出
	SP 積込(ルーズ) 土砂,土量50,000m3未満			基本給時間:8.0 深夜時間:0.0 時間的制約:なし 夜間制約作業時間:0.0	超勤時間:0.0 週休:月単位 制約作業時間:0.0	
	1)土質 2)作業内容	土砂 土量50,000m3未満				
	単 価		m3			
	*** S単 - 21号 ***					
	SP 積込(ルーズ)		m3		1.000 m3	当たり算出
	SP 積込(ルーズ) 破碎岩,土量50,000m3未満			基本給時間:8.0 深夜時間:0.0 時間的制約:なし 夜間制約作業時間:0.0	超勤時間:0.0 週休:月単位 制約作業時間:0.0	
	1)土質 2)作業内容	破碎岩 土量50,000m3未満				
	単 価		m3			
	*** S単 - 22号 ***					
	SP 基面整正		m <sup>2</sup>		1.000 m <sup>2</sup>	当たり算出

事業名	耕地地すべり防止事業 重末カゲ 地区
工事名	R 8 三耕 地すべり 重末カゲ 溪間工事(企育)

コード	名称	数量	単位	単 価	金 額	備 考
	SP 基面整正 基面整正			基本給時間:8.0 深夜時間:0.0 時間的制約:なし 夜間制約作業時間:0.0	超勤時間:0.0 週休:月単位 制約作業時間:0.0	
	1)整形区分	基面整正				
	単 価		m <sup>2</sup>			
	*** S単 - 23号 ***					
	SP 法面整形		m <sup>2</sup>		1.000 m <sup>2</sup> 当たり算出	
	SP 法面整形 切土部,-,無し,け質土、砂及び砂質土、粘性土、なし			基本給時間:8.0 深夜時間:0.0 時間的制約:なし 夜間制約作業時間:0.0	超勤時間:0.0 週休:月単位 制約作業時間:0.0	
	1)整形箇所 2)法面締固めの有無 3)現場制約の有無 4)土質 5)長期割引単価区分	切土部 - 無し け質土、砂及び砂質土、粘性土 なし				
	単 価		m <sup>2</sup>			
	*** S単 - 24号 ***					
	SP 殻運搬		m <sup>3</sup>		1.000 m <sup>3</sup> 当たり算出	
	SP 殻運搬 ｺﾝｸﾘｰﾄ(無筋)構造物とりこわし,機械積込,無し,34.3km以下			基本給時間:8.0 深夜時間:0.0 時間的制約:なし 夜間制約作業時間:0.0	超勤時間:0.0 週休:月単位 制約作業時間:0.0	

事業名	耕地地すべり防止事業 重末カゲ 地区
工事名	R 8 三耕 地すべり 重末カゲ 溪間工事 ( 企 画 )

コード	名 称	数 量	単 位	単 価	金 額	備 考
	1) 殻発生作業 2) 積込工法区分	コンクリート(無筋)構造物とりこわし 機械積込				
	3) DID区間の有無 4) 運搬距離	無し 34.3km以下				
	単 価		m <sup>3</sup>			
	*** S単 - 25号 ***					
	SP 型枠		m <sup>2</sup>		1.000 m <sup>2</sup>	当たり算出
	SP 型枠 一般型枠, 鉄筋・無筋構造物			基本給時間: 8.0 深夜時間: 0.0	超勤時間: 0.0 週休: 月単位	
				時間的制約: なし 夜間制約作業時間: 0.0	制約作業時間: 0.0	
	1) 型枠の種類 2) 構造物の種類	一般型枠 鉄筋・無筋構造物				
	単 価		m <sup>2</sup>			
	*** S単 - 26号 ***					
	SP 目地板		m <sup>2</sup>		1.000 m <sup>2</sup>	当たり算出
	SP 目地板 30m <sup>2</sup> 未満, 計上する, 目地板(瀝青繊維質板) t=10mm			基本給時間: 8.0 深夜時間: 0.0	超勤時間: 0.0 週休: 月単位	
				時間的制約: なし 夜間制約作業時間: 0.0	制約作業時間: 0.0	
	1) 1工事当り使用量 2) 目地板の計上	30m <sup>2</sup> 未満 計上する				
	3) 規格区分	目地板(瀝青繊維質板) t=10mm				
	単 価		m <sup>2</sup>			

事業名	耕地地すべり防止事業 重末カゲ 地区
工事名	R 8 三耕 地すべり 重末カゲ 溪間工事 ( 企育 )

コード	名称	数量	単位	単価	金額	備考
	*** S単 - 27号 ***					
	SP 足場 ( 地表 )		空m3		1.000 空m3	当たり算出
	SP 足場 ( 地表 ) 平地, なし			基本給時間: 8.0 深夜時間: 0.0 時間的制約: なし 夜間制約作業時間: 0.0	超勤時間: 0.0 週休: 月単位 制約作業時間: 0.0	
	1) 施工場所 2) 長期割引単価区分	平地 なし				
	単 価		空m3			
	*** S単 - 28号 ***					
	ウインチベース架設・撤去		基		1.000 基	当たり算出
	ウインチベース架設・撤去 架設・撤去, 3 ヶ月 ~ 6 ヶ月			基本給時間: 8.0 深夜時間: 0.0 時間的制約: なし 夜間制約作業時間: 0.0	超勤時間: 0.0 週休: 月単位 制約作業時間: 0.0	
	1) 作業区分 2) 使用期間区分 3) 山林砂防工 ( 普通作業員 ) 4) 材料 ( 丸太 ) コード ( 単位 : m3 ) 5) 1 基当たり丸太数量	架設・撤去 3 ヶ月 ~ 6 ヶ月 普通作業員				
	土木一般世話役					
	普通作業員		人	2.000		
	材料費 丸太		人	5.700		
	諸雑費 5%			0.400		
				0.050		

事業名	耕地地すべり防止事業 重末カゲ 地区
工事名	R 8 三耕 地すべり 重末カゲ 溪間工事 ( 企育 )

コード	名称	数量	単位	単価	金額	備考
	合計					算出数量 1.000 基
	単価		基			
	杉丸太 0.18m,L = 3.0m	1.900	本			
	*** S単 - 29号 ***					
	アンカー架設・撤去		基		1.000 基	当たり算出
	アンカー架設・撤去 機械施工,2t以上3t未満,丸太埋込み			基本給時間:8.0 深夜時間:0.0	超勤時間:0.0 週休:月単位	
	1)施工区分 2)規格区分	機械施工 2t以上3t未満		時間的制約:なし 夜間制約作業時間:0.0	制約作業時間:0.0	
	3)アンカー種別区分 4)山林砂防工(普通作業員)	丸太埋込み 普通作業員				
	5)材料(丸太)コード(単位:m3) 6)1基当たり丸太数量	0.25m3				
	土木一般世話役		人	1.000		
	普通作業員		人	6.900		
	ハック杓[ｸﾗ型・排対型(1次)]		時間	6.000		<損料>
	運転手(特殊)		人	1.020		
	軽油 ハトル給油		L	35.000		
	杉丸太 0.18m,L = 3.0m	0.250	本			
	諸雑費 5%	0.050				
	合計					算出数量 1.000 基



事業名	耕地地すべり防止事業 重末カゲ 地区				
工事名	R 8 三耕 地すべり 重末カゲ 溪間工事 ( 企育 )				

コード	名称	数量	単位	単価	金額	備考
	ワイヤーロープ 主索	364.080	100m日			<賃料>
	ワイヤーロープ 巻上・曳索	408.480	100m日			<賃料>
	ワイヤーロープ 巻上・曳索	694.860	100m日			<賃料>
	ケーブルクレーン付属器具	111.000	日			<賃料>計上無し
	ケーブルクレーン支柱	111.000	日			<賃料>
	諸雑費 0.5%	0.005				
	合 計					算出数量 1.000 基
	単 価		基			
	*** S単 - 31号 ***					
	ケーブルクレーン資材運搬		m3		1.000 日	当たり算出
	ケーブルクレーン資材運搬 2t以上3t未満,コンクリート,コンクリート 溪間			基本給時間:8.0 深夜時間:0.0	超勤時間:0.0 週休:月単位	
	工,160m,2段クレーンなし			時間的制約:なし 夜間制約作業時間:0.0	制約作業時間:0.0	
	1)規格区分	2t以上3t未満				
	2)運搬種別区分	コンクリート				
	3)運搬物区分	コンクリート 溪間工				
	4)資材名称	コンクリート				
	5)1回当り運搬量	0.800				
	6)運搬距離	160.000m				
	7)1日当り運搬回数(入力する場合)					
	8)クレーン区分	2段クレーンなし				
	9)加算人数(作業員)					
	10)山林砂防工(普通作業員)	普通作業員				

事業名	耕地地すべり防止事業 重末カゲ 地区				
工事名	R 8 三耕 地すべり 重末カゲ 溪間工事(企育)				

コード	名称	数量	単位	単価	金額	備考
	特殊作業員	1.000	人			
	普通作業員	2.000	人			
	軽油 ハトリ給油	34.000	L			
	合計					算出数量 31.200 [各単位]
	単価		[各単位]			
	1日当たり運搬回数 計算値					
	単位					
	*** S単 - 32号 ***					
	ケーブルクレーン資材運搬		m <sup>2</sup>		1.000	日 当たり算出
	ケーブルクレーン資材運搬 2t以上3t未満,重量の大きい資材,木製型枠,木製型枠,160m,2段 クレーンなし			基本給時間:8.0 深夜時間:0.0 時間的制約:なし 夜間制約作業時間:0.0	超勤時間:0.0 週休:月単位 制約作業時間:0.0	
	1)規格区分	2t以上3t未満				
	2)運搬種別区分	重量の大きい資材				
	3)運搬物区分	木製型枠				
	4)資材名称	木製型枠				
	5)1回当り運搬量	22.000				
	6)運搬距離	160.000m				
	7)1日当り運搬回数(入力する場合)					
	8)クレーン区分	2段クレーンなし				
	9)加算人数(作業員)					
	10)山林砂防工(普通作業員)	普通作業員				
	特殊作業員	1.000	人			

事業名	耕地地すべり防止事業 重末カゲ 地区
工事名	R 8 三耕 地すべり 重末カゲ 溪間工事( 企育)

コード	名称	数量	単位	単価	金額	備考
	普通作業員	4.000	人			
	軽油 パトロール給油	44.000	L			
	合計					算出数量 968.000 [各単位]
	単価		[各単位]			
	1日当たり運搬回数 計算値 単位					
	*** S単 - 33号 ***					
	ケーブルクレーン資材運搬		m3		1.000	日 当たり算出
	ケーブルクレーン資材運搬 2 t 以上3 t 未満,重量の大きい資材,コンクリート殻,コンクリート 溪間工,160m,2段クレーンなし			基本給時間:8.0 深夜時間:0.0 時間的制約:なし 夜間制約作業時間:0.0	超勤時間:0.0 週休:月単位 制約作業時間:0.0	
	1)規格区分	2 t 以上3 t 未満				
	2)運搬種別区分	重量の大きい資材				
	3)運搬物区分	コンクリート 溪間工				
	4)資材名称	コンクリート殻				
	5)1回当り運搬量	0.800				
	6)運搬距離	160.000m				
	7)1日当り運搬回数(入力する場合)					
	8)クレーン区分	2段クレーンなし				
	9)加算人数(作業員)					
	10)山林砂防工(普通作業員)	普通作業員				
	特殊作業員	1.000	人			
	普通作業員	4.000	人			

事業名	耕地地すべり防止事業 重末カゲ 地区
工事名	R 8 三耕 地すべり 重末カゲ 溪間工事(企育)

コード	名称	数量	単位	単価	金額	備考
	軽油 ハトル給油	44.000	L			
	合計					算出数量 35.200 [各単位]
	単価		[各単位]			
	1日当たり運搬回数 計算値					
	単位					
	*** S単 - 34号 ***					
	ケーブルクレーン資材運搬		ton		1.000	日 当たり算出
	ケーブルクレーン資材運搬 2t以上3t未満,重量の大きい資材,鋼材等,鋼材,160m,2段クレーンなし			基本給時間:8.0 深夜時間:0.0 時間的制約:なし 夜間制約作業時間:0.0	超勤時間:0.0 週休:月単位 制約作業時間:0.0	
	1)規格区分	2t以上3t未満				
	2)運搬種別区分	重量の大きい資材				
	3)運搬物区分	鋼材				
	4)資材名称	鋼材等				
	5)1回当り運搬量	0.900				
	6)運搬距離	160.000m				
	7)1日当り運搬回数(入力する場合)					
	8)クレーン区分	2段クレーンなし				
	9)加算人数(作業員)					
	10)山林砂防工(普通作業員)	普通作業員				
	特殊作業員					
		1.000	人			
	普通作業員					
		4.000	人			
	軽油 ハトル給油	44.000	L			

事業名	耕地地すべり防止事業 重末カゲ 地区
工事名	R 8 三耕 地すべり 重末カゲ 溪間工事(企育)

コード	名称	数量	単位	単価	金額	備考
	合計					算出数量 39.600 [各単位]
	単価			[各単位]		
	1日当たり運搬回数 計算値					
	単位					
	*** S単 - 35号 ***					
	ケーブルクレーン資材運搬		ton		1.000	日 当たり算出
	ケーブルクレーン資材運搬 2t以上3t未満,重量の小さい資材,鋼材等,鋼材,160m,2段クレーンなし			基本給時間:8.0 深夜時間:0.0 時間的制約:なし 夜間制約作業時間:0.0	超勤時間:0.0 週休:月単位 制約作業時間:0.0	
	1)規格区分	2t以上3t未満				
	2)運搬種別区分	重量の小さい資材				
	3)運搬物区分	鋼材				
	4)資材名称	鋼材等				
	5)1回当り運搬量	0.900				
	6)運搬距離	160.000m				
	7)1日当り運搬回数(入力する場合)					
	8)クレーン区分	2段クレーンなし				
	9)加算人数(作業員)					
	10)山林砂防工(普通作業員)	普通作業員				
	特殊作業員					
		1.000	人			
	普通作業員					
		3.000	人			
	軽油					
	ハトル給油	44.000	L			
	合計					算出数量 39.600 [各単位]

事業名	耕地地すべり防止事業 重末カゲ 地区
工事名	R 8 三耕 地すべり 重末カゲ 溪間工事 ( 企育 )

コード	名称	数量	単位	単価	金額	備考
	単 価		[各単位]			
	1日当たり運搬回数 計算値					
	単位					
	*** S単 - 36号 ***					
	キャットウォーク		m		10.000 m	当たり算出
	キャットウォーク			基本給時間:8.0 深夜時間:0.0	超勤時間:0.0 週休:月単位	
	1)山林砂防工 ( 普通作業員)	普通作業員		時間的制約:なし 夜間制約作業時間:0.0	制約作業時間:0.0	
	土木一般世話役	0.100	人			
	とび工	0.400	人			
	普通作業員	0.400	人			
	諸雑費 21%	0.210				
	合 計					算出数量 10.000 m
	単 価		m			
	*** S単 - 37号 ***					
	土工機械解体・組立		台		1.000 台	当たり算出
	土工機械解体・組立 分解・組立.3ton,ケーブルクレーン.2t以上3t未満.6.17ton			基本給時間:8.0 深夜時間:0.0	超勤時間:0.0 週休:月単位	

事業名	耕地地すべり防止事業 重末カゲ 地区
工事名	R 8 三耕 地すべり 重末カゲ 溪間工事 ( 企 画 )

コード	名 称	数 量	単 位	単 価	金 額	備 考
	1)作業種別	分解・組立		時間的制約:なし	制約作業時間:0.0	
	2)分解時最大部品質量	3ton		夜間制約作業時間:0.0		
	3)使用機械種別	ケーブルクレーン				
	4)ウインチ規格区分	2t以上3t未満				
	5)機械質量(W)	6.17ton				
	6)ラッセルクレーン又は加-ラクレーンの選択					
	特殊作業員					
		7.700	人			
	特殊作業員					
		8.800	人			
	特殊作業員					
		2.100	人			
	軽油					
	ハートル給油	92.000	L			
	諸雑費					
		0.020				
	合 計					算出数量 1.000 台
	単 価		台			
	*** S単 - 38号 ***					
	SP コンクリート		m3		1.000 m3	当たり算出
	SP コンクリート			基本給時間:8.0	超勤時間:0.0	
	無筋・鉄筋構造物,ハック杓(クレーン機能付)打設,計上する,-,一般養生,-			深夜時間:0.0	週休:月単位	
	,-, -,なし,18-8-40(高炉B) W/C60%			時間的制約:なし	制約作業時間:0.0	
				夜間制約作業時間:0.0		
	1)構造物種別	無筋・鉄筋構造物				
	2)打設工法	ハック杓(クレーン機能付)打設				
	3)コンクリートの計上	計上する				
	4)設計日打設量	-				
	5)養生工の種類	一般養生				
	6)圧送管延長距離区分	-				





数 量 総 括 表			工事区分 (レベル 1)	重末谷川 地すべり対策工事 1-2号堰堤工		
工 種 (レベル 2)	種 別 (レベル 3)	細 別 (レベル 4)	規 格 (レベル 5)	単位	数 量	摘 要
土工						
	掘削工	掘削	土砂	m <sup>3</sup>	88	
			軟岩	m <sup>3</sup>	0	
	法面整形工	法面整形	盛土法面	m <sup>2</sup>	0	
	作業土工	埋戻	土砂	m <sup>3</sup>	96	流用土
			間詰石	m <sup>3</sup>	75	
		基面整正	土砂	m <sup>2</sup>	33	
	残土処理工	残土処理	土砂	m <sup>3</sup>	0	不足土19m <sup>3</sup>
			軟岩	m <sup>3</sup>	0	
構造物撤去工						
	構造物取壊し工	コンクリート取壊し	無筋コンクリート	m <sup>3</sup>	23	
		コンクリート殻処理	無筋コンクリート	m <sup>3</sup>	23	53.6t
コンクリート堰堤工						
	本堤工	コンクリート	$\sigma_{ck} \geq 18\text{N/mm}^2$	m <sup>3</sup>	64.0	
		ペーライン	$\sigma_{ck} \geq 18\text{N/mm}^2, 5\text{cm}$	m <sup>3</sup>	0.7	A=14.5m <sup>2</sup>
		型 枠	外部	m <sup>2</sup>	74	
			継目部	m <sup>2</sup>	0	
		足場工	キャットウォーク	m	35	
	2-3号側壁護岸工	コンクリート	$\sigma_{ck} \geq 18\text{N/mm}^2$	m <sup>3</sup>	14.0	
		ペーライン	$\sigma_{ck} \geq 18\text{N/mm}^2, 5\text{cm}$	m <sup>3</sup>	0.3	A=6.6m <sup>2</sup>
		表型枠	一般型枠	m <sup>2</sup>	18	
		裏型枠	一般型枠	m <sup>2</sup>	16	
		足場工	キャットウォーク	m	4.3	
		目地材	瀝青繊維質目地 t=10mm	m <sup>2</sup>	5.4	
		水抜きパイプ	VP-65	m	2.3	



土工・作業土工					
細 別	規 格	計 算 式	単 位	小 計	合 計
掘削工					
掘削	土砂	土積計算書より	m <sup>3</sup>	86.2	
		本堤工 ペーライン分	m <sup>3</sup>		
		2-1号止壁工 ペーライン分	m <sup>3</sup>		
		2-2号止壁工 ペーライン分	m <sup>3</sup>		
		2-1号側壁護岸工 ペーライン分	m <sup>3</sup>		
		2-2号側壁護岸工 ペーライン分	m <sup>3</sup>		
		2-3号側壁護岸工 ペーライン分	m <sup>3</sup>	0.3	
		側壁護岸復旧工 ペーライン分	m <sup>3</sup>		
		2号取付護岸工 ペーライン分	m <sup>3</sup>	1.3	
		水叩工 ペーライン分	m <sup>3</sup>		
		底版コンクリート ペーライン分	m <sup>3</sup>		87.9
	軟岩	土積計算書より	m <sup>3</sup>	0.0	
作業土工					
埋戻	流用土	土積計算書より	m <sup>3</sup>	95.7	
	間詰石	土積計算書より	m <sup>3</sup>	75.4	
基面整正					
	土砂				
		本堤工 ペーラインと同数量	m <sup>2</sup>		
		2-1号止壁工 ペーラインと同数量	m <sup>2</sup>		
		2-2号止壁工 ペーラインと同数量	m <sup>2</sup>		
		2-1号側壁護岸工 ペーラインと同数量	m <sup>2</sup>		
		2-2号側壁護岸工 ペーラインと同数量	m <sup>2</sup>		
		2-3号側壁護岸工 ペーラインと同数量	m <sup>2</sup>	6.6	
		側壁護岸復旧工 ペーラインと同数量	m <sup>2</sup>		
		2号取付護岸工 ペーラインと同数量	m <sup>2</sup>	26.6	
		水叩工 ペーラインと同数量	m <sup>2</sup>		
		底版コンクリート ペーラインと同数量	m <sup>2</sup>		33.1
残土処理工					
残土処理	土砂	87.8565-95.7/0.9	m <sup>3</sup>	-18.5	
	軟岩		m <sup>3</sup>	0.0	



土工

測 点	点 間 距 離	摘 要	埋戻 (間詰石)								
			断 面	平 均	数 量	断 面	平 均	数 量	断 面	平 均	数 量
BP -34.2	0.00		0.0								
BP -29.9	4.26		0.0	0.00	0.0						
BP -7.14	0.00		0.0								
BP -5.12	2.00		14.6	7.30	14.6						
BP -2.41	2.27		12.4	13.50	30.6						
BP -1.18	1.24		12.4	12.40	15.4						
BP	1.19		12.4	12.40	14.8						
合計	11.0				75.4						



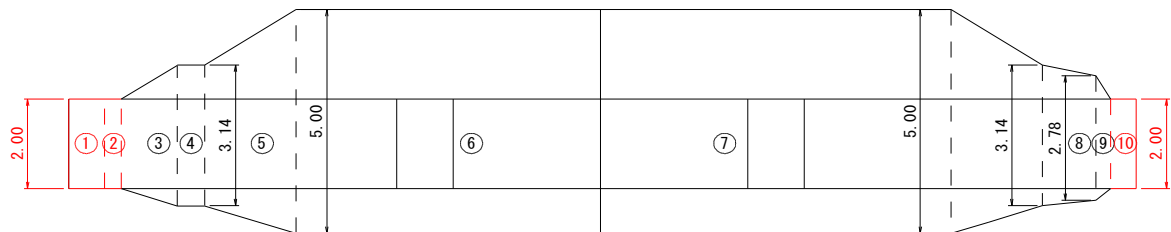
構造物撤去工

測 点	点 間 距 離	摘 要	コンクリート取壊し (無筋)								
			断 面	平 均	数 量	断 面	平 均	数 量	断 面	平 均	数 量
BP	0.00		3.7								
BP +5.00	5.00		5.4	4.55	22.8						
合計	5.0				22.8						

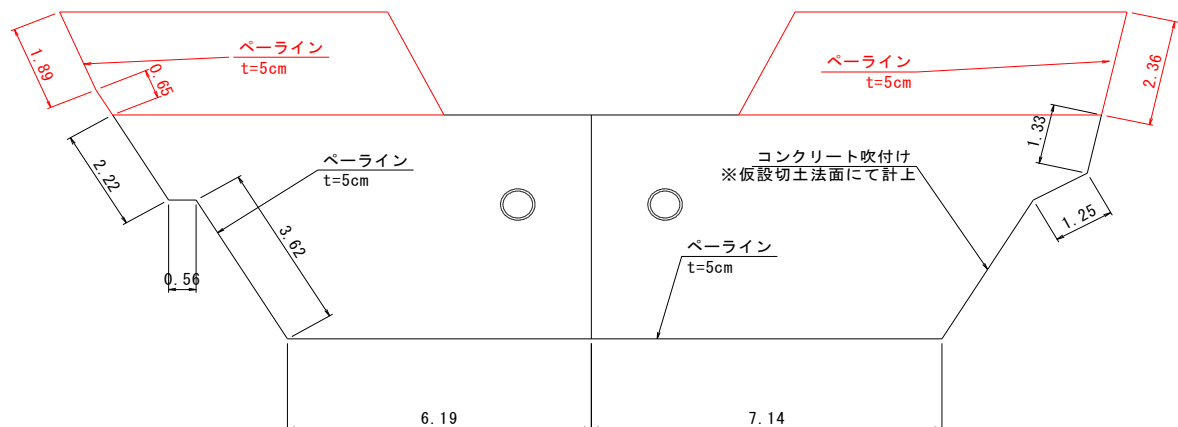
数量計算書		堰堤工			
名称	規格	算式	単位	小計	合計
堰堤工	1-2号堰堤				
本堤工			式		1.0
		1.0式当り			
コンクリート	$\sigma_{ck} \geq 18\text{N/mm}^2$	別紙計算書より	$\text{m}^3$	63.6	63.6
型枠	外部	別紙計算書より	$\text{m}^2$	73.9	73.9
	継目部	別紙計算書より	$\text{m}^2$	0.0	
足場工	キャットウォーク	別紙計算書より	m	35.4	35.4
ペーライン	$\sigma_{ck} \geq 18\text{N/mm}^2, 5\text{cm}$	ペーライン数量算定図参照			
	①	2.00*1.89	$\text{m}^2$	3.78	
	②	2.00*0.65	$\text{m}^2$	1.30	
	⑩	2.00*2.36	$\text{m}^2$	4.72	14.52
		14.52*0.05	$\text{m}^3$	0.7	

ペーライン数量算定図

## 本堤工平面図



## 本堤工正面図



1-2号堰堤 数量計算書		本堤工														
リフト	縦断方向		横断方向		高 h	コンクリート(m <sup>3</sup> )		型枠 (m <sup>2</sup> )								備考
	上長 a	下長 b	上長 c	下長 d		控除等	体積	下流側		上流側		側面		計		
								斜比 n	面積	斜比 n	面積	斜比 n	面積	適用	外部	
A-6	2.00	2.00	6.68	6.77	1.20		16.14	1.000	8.07	1.000	8.07	1.118	2.68		18.82	
A-5	2.00	2.00	6.77	6.81	0.54		7.33	1.000	3.67	1.000	3.67	1.118	1.21		8.55	
	2.00	2.00	6.81	6.75	0.56		7.59	1.000	3.80	1.000	3.80	1.118	1.25		8.85	
計							31.06		15.54		15.54		5.14		36.22	
B-6	2.00	2.00	6.76	7.09	1.20		16.62	1.000	8.31	1.000	8.31	1.118	2.68		19.30	
B-5	2.00	2.00	7.09	7.40	1.10		15.94	1.000	7.97	1.000	7.97	1.118	2.46		18.40	
計							32.56		16.28		16.28				37.70	注
合計							63.62								73.92	0.00

注) 水抜管控除 コンクリート ヒューム管 φ600  $\pi/4 \times 0.70^2 \times 3.24 = 1.25 \text{ m}^3$

算定式

コンクリート量 =  $h/6 * \{a*c + (a+b)*(c+d) + b*d\}$

上流、下流型枠面積 =  $1/2 * (c+d) * h * n$

側面型枠面積 =  $1/2 * (a+b) * h * n$

1-2号堰堤 数量計算書		本堤工足場工														
リフト	縦断方向		横断方向		高 h	足場工 (m)								備考		
	上長 a	下長 b	上長 c	下長 d		下流側		上流側		側面		計	控除数量 延長 (m)		数量 延長 (m)	
						面積 (m <sup>2</sup> )	延長 (m)	面積 (m <sup>2</sup> )	延長 (m)	面積 (m <sup>2</sup> )	延長 (m)					適用
A-6	2.00	2.00	6.68	6.77	1.20	8.1	4.5	8.1	4.5				9.0		9.0	
A-5	2.00	2.00	6.77	6.81	0.54	3.7	2.1	3.7	2.1							
	2.00	2.00	6.81	6.75	0.56	3.8	2.1	3.8	2.1							
計							4.2		4.2				8.4		8.4	
B-6	2.00	2.00	6.76	7.09	1.20	8.3	4.6	8.3	4.6				9.2		9.2	
B-5	2.00	2.00	7.09	7.40	1.10	8.0	4.4	8.0	4.4				8.8		8.8	
合計																35.4
足場控除数量																
リフト	算 式												単位	控除数量		
	足場数量算定図参照															

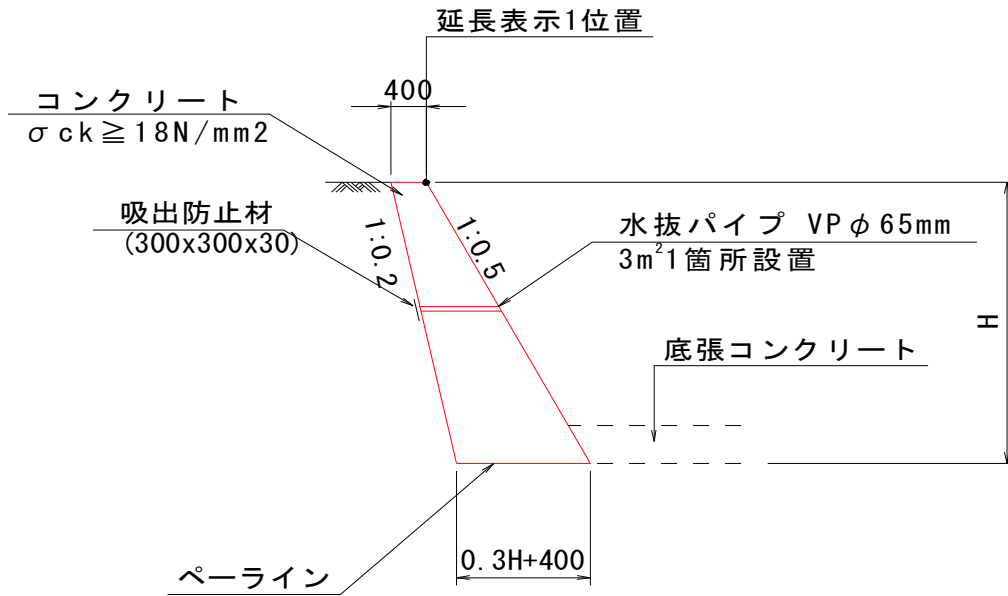
算定式

足場工(キャットウォーク)延長 = 対象面積 / 1.8m (鉛直据付間隔)

上流、下流対象面積 =  $1/2 * (c+d) * h$

側面对象面積 =  $1/2 * (a+b) * h$

2-3号側壁護岸工

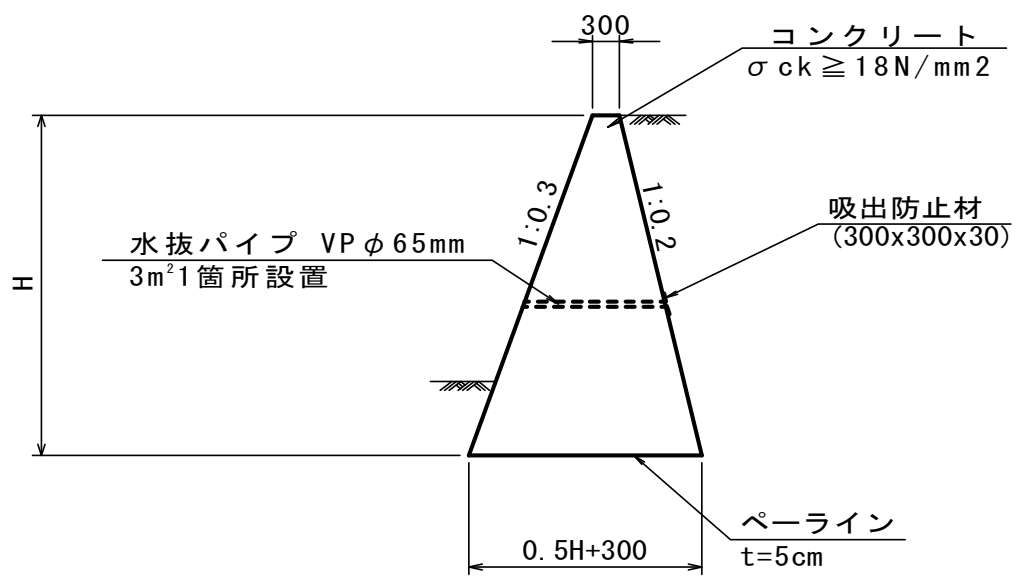


名称	規格	算式	単位	小計	合計
堰堤工					
2-3号側壁護岸工	右岸側	BP-25.80 ~BP-20.79	m	5.0	
		1.0m当り			
コンクリート	$\sigma_{ck} \geq 18N/mm^2$	$1/2 * (0.40 + 0.3H + 0.40) * H = 0.15H^2 + 0.4H$	$m^3$		
表型枠	一般型枠	$H * \sqrt{1 + 0.50^2} = 1.118H$	$m^2$		
裏型枠	一般型枠	$H * \sqrt{1 + 0.20^2} = 1.020H$	$m^2$		
ペーライン	$\sigma_{ck} \geq 18N/mm^2, 5cm$	$0.3H + 0.40$	$m^2$		
		1.0式当り			
コンクリート	$\sigma_{ck} \geq 18N/mm^2$	別紙計算書より	$m^3$	13.7	
表型枠	一般型枠	別紙計算書より	$m^2$	17.5	
裏型枠	一般型枠	別紙計算書より	$m^2$	16.0	
足場工	キャットウォーク	足場数量算定図より			
		$(1.41 + 1.54) / 2 * 1.59 + (1.54 + 1.58) / 2 * 3.41$	$m^2$	7.66	
		$7.66 / 1.8$	m	4.3	
目地材	瀝青繊維質目地 t=10mm	$1/2 * (0.40 + 0.3 * 3.41 + 0.40) * 3.41$	$m^2$	3.11	
		$1/2 * (0.40 + 0.3 * 2.81 + 0.40) * 2.81$	$m^2$	2.31	5.4
水抜きパイプ	VP-65	13.67/6.0	m	2.3	
ペーライン	$\sigma_{ck} \geq 18N/mm^2, 5cm$	別紙計算書より	$m^2$	6.57	
		$6.57 * 0.05$	$m^3$	0.3	



数量計算書 堰堤工

2号取付護岸工



名称	規格	算式	単位	小計	合計
堰堤工					
2号取付護岸工	左岸側	BP-7.15 ~N0.0+5.0	m	12.8	
コンクリート	$\sigma_{ck} \geq 18N/mm^2$	$1/2 * (0.30 + 0.5H + 0.30) * H = 0.25H^2 + 0.3H$	$m^3$		
型枠	一般型枠	$H * \sqrt{1 + 0.30^2} + H * 1 + 0.20^2 = 2.064H$	$m^2$		
ペーライン	$\sigma_{ck} \geq 18N/mm^2, 5cm$	$0.5H + 0.30$	$m^2$		
		1.0式当り			
コンクリート	$\sigma_{ck} \geq 18N/mm^2$	別紙計算書より	$m^3$	57.7	
埋戻コンクリート	$\sigma_{ck} \geq 18N/mm^2$	$(0.4 + 0.8) / 2 * 5.0$ 断面積：土工算定図参照	$m^3$	3.0	
型枠	一般型枠	別紙計算書より	$m^2$	96.56	
	埋戻コンクリート分控除	$1.0 * 1.020 * 5.0$	$m^2$	-5.10	91.46
足場工	キャットウォーク	足場数量算定図より			
		$1.30 * 7.80 + (1.90 + 2.60) / 2 * 5.00$	$m^2$	21.4	
		$21.39 / 1.8$	m	11.9	
目地材	瀝青繊維質目地 $t=10mm$	$57.7 / 10$	$m^2$	5.77	
		$1/2 * (0.30 + 0.5 * 2.30 + 0.30) * 2.3$	$m^2$	2.01	
		$1/2 * (0.30 + 0.5 * 2.30 + 0.30 + 0.5 * 3.30) * 1.00 * 1.077$	$m^2$	1.83	9.6
水抜きパイプ	VP-65	$57.7 / 6.0$	m	9.6	
ペーライン	$\sigma_{ck} \geq 18N/mm^2, 5cm$	別紙計算書より	$m^2$	26.56	
		$26.56 * 0.05$	$m^3$	1.3	











